

日本で最初に生まれた 窓ガラス用 断熱・省エネコーティング (施工実績16年)

エコシールド®

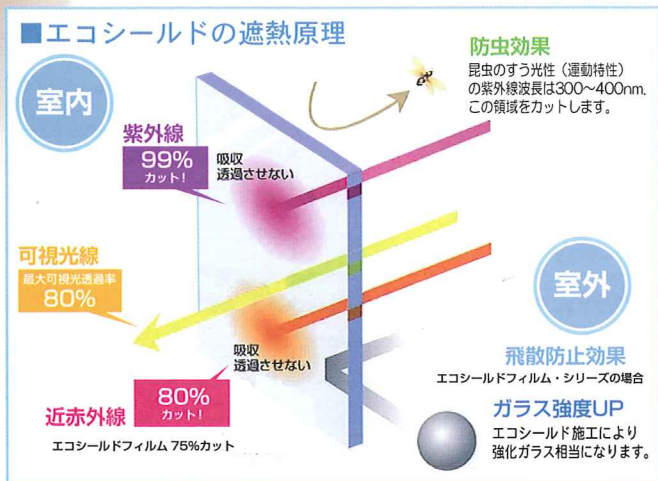
窓ガラス付近の寒さや結露を緩和します。
暖房熱が窓ガラスから逃げにくくなり、省エネ・快適な室内環境をご提供します。

省エネ効果

冬場 9%

夏場 37%

※実証データ:NTTデータ経営研究所、早稲田環境研究所による試験結果(4mm透明ガラスを基準とした場合)



こんなお困りごとはございませんか?

節電・省エネを考えている

窓ガラスの結露が酷い

暖房を掛けても室内が寒く、効きが悪い

冬でもガラス越しに景色を楽しみたい

冬の効果

- ①ガラス付近のヒヤッとした寒さがやわらぎます。
- ②保温効果が2℃ほど上がるため暖房費の削減になります。
- ③ガラス面の流れる結露が緩和されます。

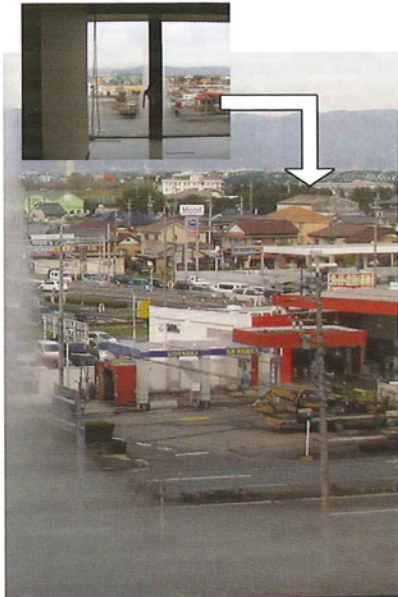
室内の暖かい熱を窓から逃がしにくく、省エネ・快適な室内環境をご提供します。

*コーティングとフィルム2つのタイプがございます。

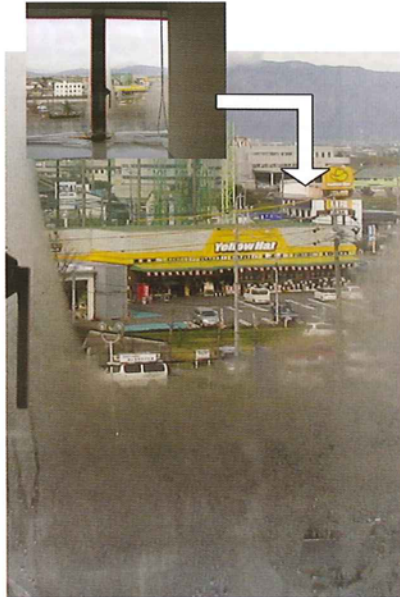


◆結露抑制効果について

施工箇所・未施工箇所の結露比較。施工箇所は結露を抑制しています。



施工ガラス面 (結露減少)



未施工ガラス面 (結露あり)

岐阜県某公共施設でエコシールド施工箇所と未施工箇所の結露状況比較を行いました。(平成21年2月)

左写真は上部全景写真を拡大したものです。

実証結果

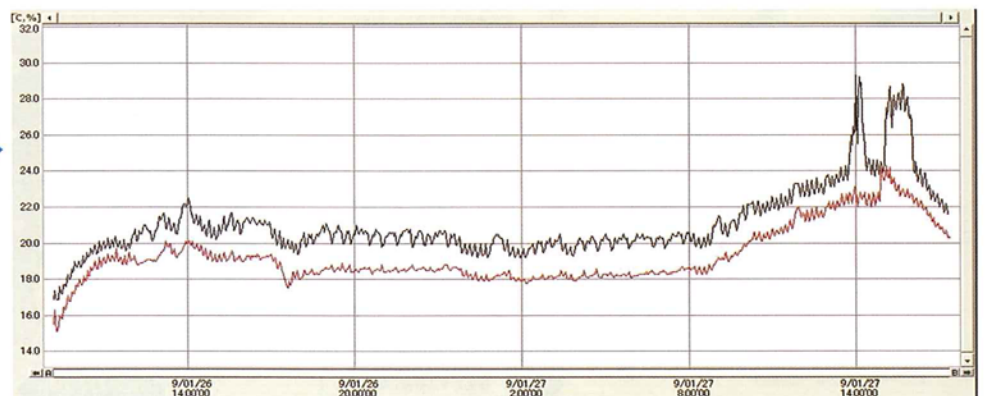
未施工ガラス面は流れるような結露が発生。施工ガラス面はふき取る必要がない白く曇る程度の結露でした。

結露の緩和が確認出来ました。

注：施工環境により結露の状況が異なります。建物環境によって結露抑制効果が変わるため、試験施工を行い、状況確認後の本施工をお勧めします。

◆暖房効果について

施工部屋・未施工部屋の室内に23℃の暖房を入れ、室内温度を計測した。



黒ライン(上) 施工部屋室内温度
赤ライン(下) 未施工部屋室内温度

測定結果

平均で**2℃施工部屋の室内温度が高くなりました。**(実証現場:愛知県某大学、平成21年1月26日、27日測定)

◆実績が違います!! (施工実績16年)



岐阜県庁舎



東北電力本店ビル



三井倉庫箱崎ビル



法務省浦安総合センター

お問い合わせ

佐藤商事株式会社

営業開発部

〒100-8285

東京都千代田区丸の内1丁目8番1号

TEL 03-5218-5340 FAX 03-3286-1323

最近の施工実績

東京タワー、埼玉県庁別館他、国立千葉大学、国立電気通信大学、国際農林水産業研究センター、兵庫医科大学附属篠山病院、鹿児島市櫻島丸(フェリー3隻)、岐阜県図書館、大垣市文化会館、三重県立美術館、ララ御殿場ホテル&リゾート、他多数